

対島中学校通信

【学校教育目標】 自信と誇りを持ち 未来へ伸びる生徒



令和7年1月17日(金)
伊東市立対島中学校
No. 11
2月号
第3週金曜日頃発行予定

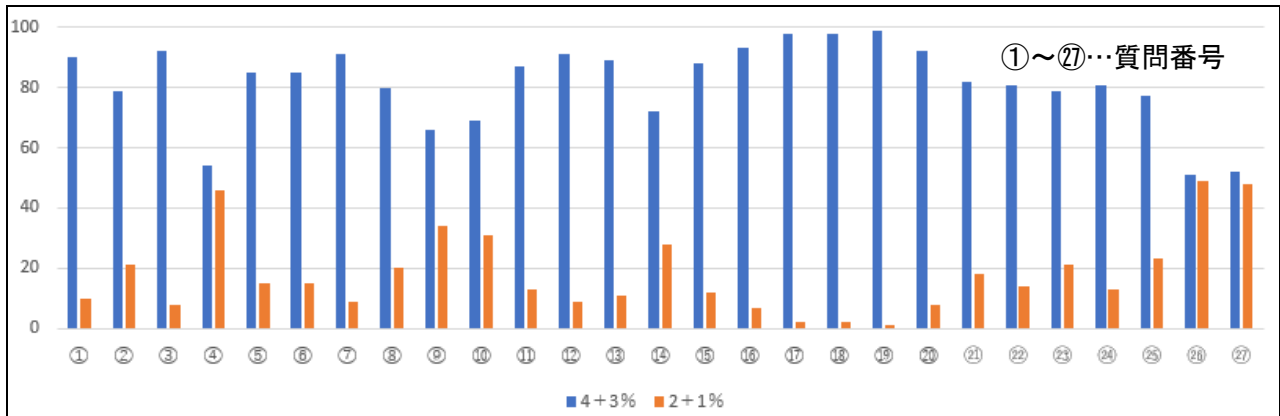
生徒対象の学校評価アンケート結果は…

新たな年、令和7年を迎え、今年度の教育活動も最終となる「3学期」「第5ステージ」を迎えました。新年度のスタートに向けて、力をつけたことを実感できるよう職員一同指導を続けてまいります。

ステージ	時期	目標	学習	生活
1	～ 5月	基盤をつくる	授業・家庭での学習基盤をつくる	新しい仲間とよい関係をつくる
2	～ 7月	よさをみつける	仲間の意見に耳を傾け自分の意見を伝える	自分から仲間・学級のよさをみつける
3	～ 10月	考動する	計画的に学習と向き合う	自分にできることを考え対中祭を成功させる
4	～ 12月	深化する	学習の仕方を見直し改善・向上させる	自分たちでよりよい生活をつくる
5	～ 3月	新学年につなげる	次年度につながるように1年の学びを振り返る	自分や学級を振り返り次のステージにつなげる

前回の「対島中学校通信1月号」では、保護者の皆様にご回答いただいた学校評価アンケートの結果について示しました。

今回は、全校生徒を対象に実施した学校評価アンケートの結果についてお知らせします。



4…そう思う 3…どちらかといえばそう思う 2…どちらかといえばそうは思わない 1…そう思わない

全校の結果について、4と3の回答、2と1の回答、それぞれの回答率（単位は%）を示します。

なお、**太字**の項目は1学期よりも数値が向上したものです。↑は数値の向上を、↓は数値の下降を、→は数値の維持を示しています。

【2学期末の結果】

質問番号	質問内容	4と3の回答	2と1の回答	質問内容	4と3の回答	2と1の回答
①	【全体】学校が楽しい。	90↑	10↓	⑮	【豊かな心】来校された方に自分からあいさつしている。	88↑ 12↓
②	【全体】自分にはよいところがある。	79↓	21↑	⑯	【豊かな心】時と場に応じたいい言葉づかいができる。	93↓ 7↑
③	【全体】対島中には自慢できるところがある。	92↑	8↓	⑰	【豊かな心】困っている人がいたら手助けをしようとしている。	98↑ 2↓
④	【全体】校歌を大きな声で歌っている。	54↓	46↑	⑱	【豊かな心】友達のことを思いやって行動することができる。	98↑ 2↓
⑤	【全体】ふるさと伊東を好きだと思う。	85↓	15↑	⑲	【豊かな心】いじめはどんな理由があってもいけないことだと思う。	99↑ 1↓
⑥	【学習】授業の内容がよくわかる。	85→	15→	⑳	【豊かな心】毎日時間を意識して行動している。	92↑ 8↓
⑦	【学習】授業では課題解決に全力で取り組んでいる。	91↑	9↓	㉑	【健康・安全安心】黙って全力で清掃に取り組んでいる。	82↑ 18↓
⑧	【学習】自分の思いや考えを周りの人に伝えることができる。	80↑	20↓	㉒	【健康・安全安心】ロッカーの整頓に気を配っている。	86↑ 14↓
⑨	【学習】学校の宿題以外に家庭学習に取り組んでいる。	66↑	34↓	㉓	【健康・安全安心】規則正しい生活をしている。	79↓ 21↑
⑩	【学習】本を読むのが好きだと思う。	69↑	31↓	㉔	【健康・安全安心】悩み事を相談できる仲間がいる。	87↑ 13↓
⑪	【自治】学級目標を達成しようと努力している。	87↓	13↑	㉕	【健康・安全安心】学校に相談できる先生がいる。	77↑ 23↓
⑫	【自治】生徒会活動や行事に全力で取り組んでいる。	91↑	9↓	㉖	【その他】地域の行事や活動に積極的に参加している。	51↓ 49↑
⑬	【自治】委員会や係からの提案に協力している。	89↑	11↓	㉗	【その他】外国人や外国人の文化に興味をもち、積極的に活動している。	52↑ 48↓
⑭	【自治】学級や学校をよりよくするための方法を考えチャレンジしている。	72↑	28↓			

学校が楽しい、対島中には自慢がある、授業での課題解決に向けての取り組み、生徒会活動や行事への取

り組み、時と場に応じたいい言葉づかい、困っている人への手助け、友達を思いやりの行動、いじめは許されない、時間を意識しての行動、これらの9点は9割以上の高評価を得られていますので、今後もさらに伸ばしたいところです。

一方、校歌の歌声については評価が大幅に下がっています。校歌を歌う場面を意図的に設定して、校歌に親しむ機会を作る必要があります。また、地域の行事への積極的な参加について、「そう思わない」という回答が半数近くを占めています。コミュニティスクールを通して、各学年の総合的な学習の時間を中心にして、地域の方々との関わりを味わう機会を意図的に設け、地域に目を向ける姿勢を養いたいところです。さらに、外国人や外国人の文化に興味をもち積極的に活動しているかについては、「そう思う」という回答と「そう思わない」という回答がほぼ同じくらいあります。コロナ禍の後で実体験が乏しくなっていることも大きな要因の1つと考えられますが、英語や総合的な学習の時間等を活用して、日本以外の世界に目を向けられるようにしたいものです。

2月行事等予定

※変更の場合があります。給○→給食あり 給×→給食なし 給△→給食変則 部○→部活動あり 部×→部活動なし 部△→部活動変則

月	曜	行事等	給	部	月	曜	行事等	給	部
1	土				15	土	テスト前部活動休止～21日		
2	日	伊東駅伝			16	日			
3	月		○	×	17	月		○	×
4	火	1,2年4時間授業給食あり 3年私立高校入試	△	×	18	火		○	×
5	水	1,2年4時間授業給食あり 3年私立高校入試 校納金振替日	△	○	19	水		○	×
6	木	4組以外給食あり 4組ありがとうの会	△	○	20	木	学年末テスト	×	×
7	金		○	○	21	金	学年末テスト 3年給食あり	△	×
8	土				22	土			
9	日				23	日	天皇誕生日		
10	月		○	×	24	月	振替休日		
11	火	建国記念の日			25	火		○	○
12	水	PTA常任委員会	○	×	26	水	45分日課 表彰集会	○	×
13	木		○	○	27	木	5時間日課	○	○
14	金	私立高校合格発表	○	○	28	金	5時間日課	○	○

3月行事等予定

※変更の場合があります。給○→給食あり 給×→給食なし 部○→部活動あり 部×→部活動なし 部△→部活動変則

月	曜	行事等	給	部	月	曜	行事等	給	部
1	土				16	日			
2	日				17	月		○	×
3	月		○	×	18	火	修了式	×	×
4	火		○	○	19	水	卒業式	×	×
5	水	3年公立高校入試、給食なし 1,2年4時間授業給食あり	△	×	20	木	春分の日		
6	木	3年公立高校入試、給食なし 1,2年4時間授業給食あり	△	○	21	金			
7	金	STUDY	○	○	22	土			
8	土				23	日			
9	日				24	月			
10	月	3年生を送る会	○	×	25	火			
11	火	部長会	○	○	26	水			
12	水	PTA常任委員会	○	×	27	木			
13	木		○	○	28	金	離任式		
14	金	3年2時間日課給食なし 公立高校合格発表	△	○	29	土			
15	土				30	日			
					31	月			